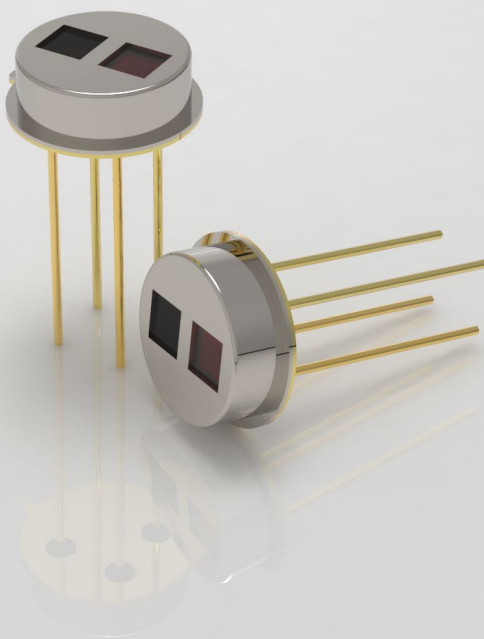


MTP20-A6-CO2



红外热电堆气体传感器

一款双通道二氧化碳气体传感器



智慧家电



智慧建筑

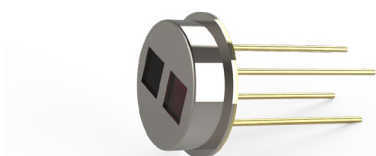


智慧农业

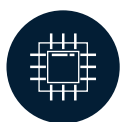


医疗器械

MTP20-A6-CO2



MTP20-A6-CO2 红外热电堆气体传感器基于 NDIR（非色散红外）技术原理，内嵌高精度 NTC 热敏电阻及 MEMS 热电堆芯片。具有高灵敏度、高精度等特性，长期稳定性优异，维护成本低，使用寿命长，可广泛应用于智慧家电、汽车电子、医疗器械、智慧农业等领域。



MEMS 热电堆芯片



TO-39（双通道）



高灵敏度



高精度 NTC



4.26/3.95 μ m 窄带滤光片

产品参数

型号	MTP20-A6-CO2
检测气体类型	二氧化碳
封装形式	TO-39（双通道）
中心波长（工作通道 / 参考通道）	4.26 μ m/3.95 μ m
半波宽（工作通道 / 参考通道）	180nm/90nm
峰值透过率	> 80%
工作温度	-30~100°C
储存温度	-40~125°C



扫码关注美思先端
了解更多产品

深圳市美思先端电子有限公司

Shenzhen MFrontier Electronics Co.,Ltd.

Web: www.memsf.cn

Tel: 0755-21386871

Add: 深圳市光明区凤凰街道招商局光明科技园 B2 栋